

5<sup>e</sup> Congrès mondial  
d'agroforesterie

En **transition** vers  
un **monde viable**



17 au 20 juillet 2022  
.....  
Québec, Canada

# PLAN DE PARTENARIAT

PHOTO : Alain Cogliastro



UNIVERSITÉ  
**LAVAL**





## BIENVENUE

### AU 5<sup>e</sup> CONGRÈS MONDIAL D'AGROFORESTERIE 2022

Du 17 au 20 juillet 2022, à Québec, au Canada, aura lieu le 5<sup>e</sup> Congrès mondial d'agroforesterie sous le thème : « En transition vers un monde viable ». Ce congrès représente une opportunité pour un dialogue ouvert et inclusif entre différentes parties prenantes actives à l'échelle internationale dans les domaines de la production agricole et sylvicole, du service-conseil, du développement social et économique, de la politique, de l'aménagement et de l'entrepreneuriat. Par sa contribution à la protection de la biodiversité, des ressources du sol et de la qualité de l'eau, à la lutte et à l'adaptation aux changements climatiques, à la sécurité alimentaire, à la santé et à la création de revenus, l'agroforesterie représente une stratégie nécessaire pour une transition écologique, énergétique, sociale et économique viable. Cette transition, à laquelle l'agroforesterie est appelée à prendre part, doit être atteinte en bâtissant des ponts entre la recherche, la prise de décisions politiques et l'application sur le terrain, et ce, à travers une concertation participative. Le 5<sup>e</sup> Congrès mondial d'agroforesterie sera l'occasion de créer ou de consolider ces liens par le biais d'un partage de connaissances pour une transition vers un monde juste, équilibré et en santé.

PHOTO : Alain Cogliastro



## ORGANISATEUR

### DU 5<sup>e</sup> CONGRÈS MONDIAL D'AGROFORESTERIE 2022



UNIVERSITÉ  
LAVAL

L'Université Laval, avec ses 17 facultés, ses 60 départements et écoles, et près de 500 programmes dans chaque domaine de connaissances qui forment plus de 40 000 étudiants chaque année, est l'une des plus grandes universités canadiennes. Elle est également un leader dans la recherche et l'innovation, avec plus de 1 600 personnes occupant des postes de professeurs-chercheurs faisant partie de 250 équipes et centres de

recherche. En reconnaissance de plus de 10 ans d'engagement remarquable dans le domaine du développement durable, l'Université Laval a obtenu pour une deuxième fois le classement or du programme de système de notation international du développement durable STARS (Sustainability Tracking, Assessment and Rating System). Première au Canada, elle s'est hissée en deuxième position mondiale, sur un total d'environ 800 universités. L'Université Laval, qui est la seule université de la province de Québec à offrir des programmes d'études et de recherche en agriculture et en foresterie, a été l'une des premières universités du monde à offrir un programme en agroforesterie.

## ORGANISATIONS EN SUPPORT



UNION  
INTERNATIONALE  
D'AGROFORESTERIE  
(INTERNATIONAL  
UNION FOR  
AGROFORESTRY -  
IUFRO)

L'IUFRO est une organisation internationale basée à Prague, en République tchèque. Fondée en 1919, l'IUFRO promeut la recherche collaborative en agroforesterie partout à travers le monde et valorise son usage et son application dans les prises de décisions politiques et agricoles ainsi que dans les investissements.



CENTRE  
INTERNATIONAL  
DE RECHERCHE EN  
AGROFORESTERIE  
(WORLD  
AGROFORESTRY -  
ICRAF)

*World Agroforestry* est la seule institution qui effectue de la recherche de portée internationale sur l'agroforesterie dans les pays des tropiques en développement. Les travaux du *World Agroforestry* permettent aux gouvernements, aux organismes de développement et aux producteurs agricoles de mettre l'usage des arbres de l'avant pour rendre la production et les moyens de subsistance écologiquement, socialement et économiquement plus durables.



## LE COMITÉ ORGANISATEUR

### DU 5<sup>e</sup> CONGRÈS MONDIAL D'AGROFORESTERIE 2022

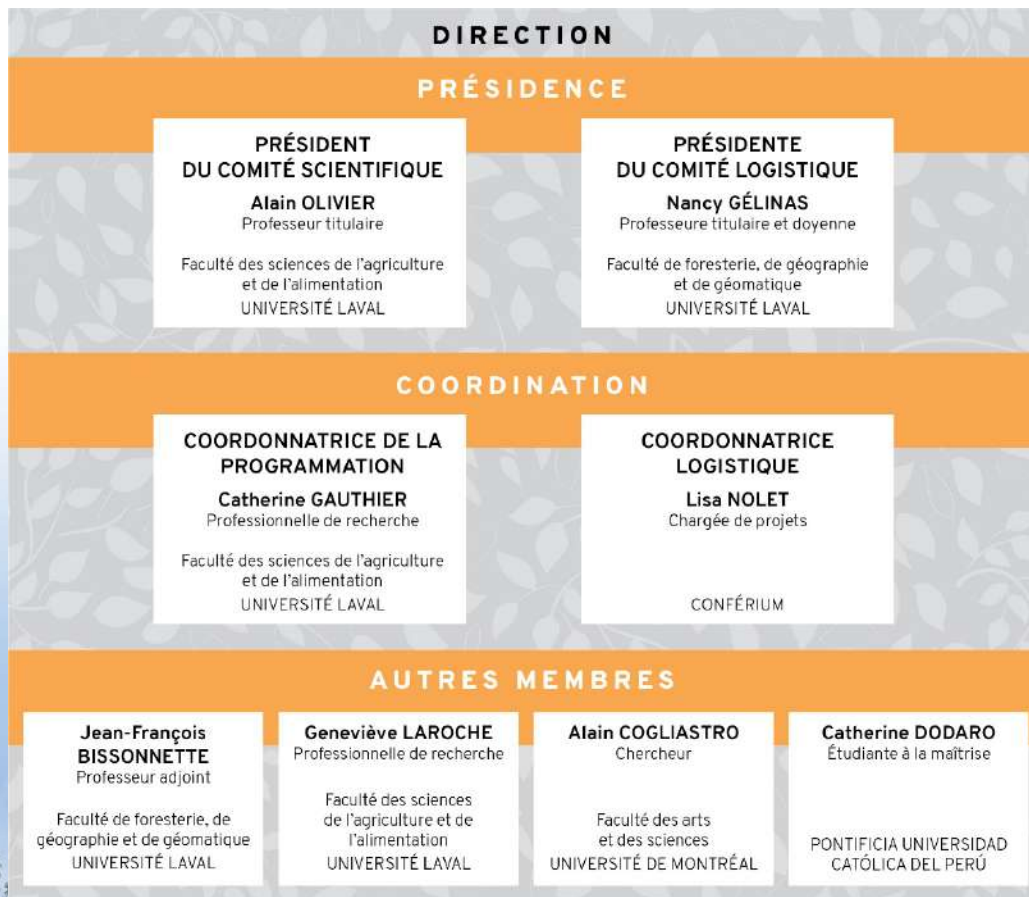
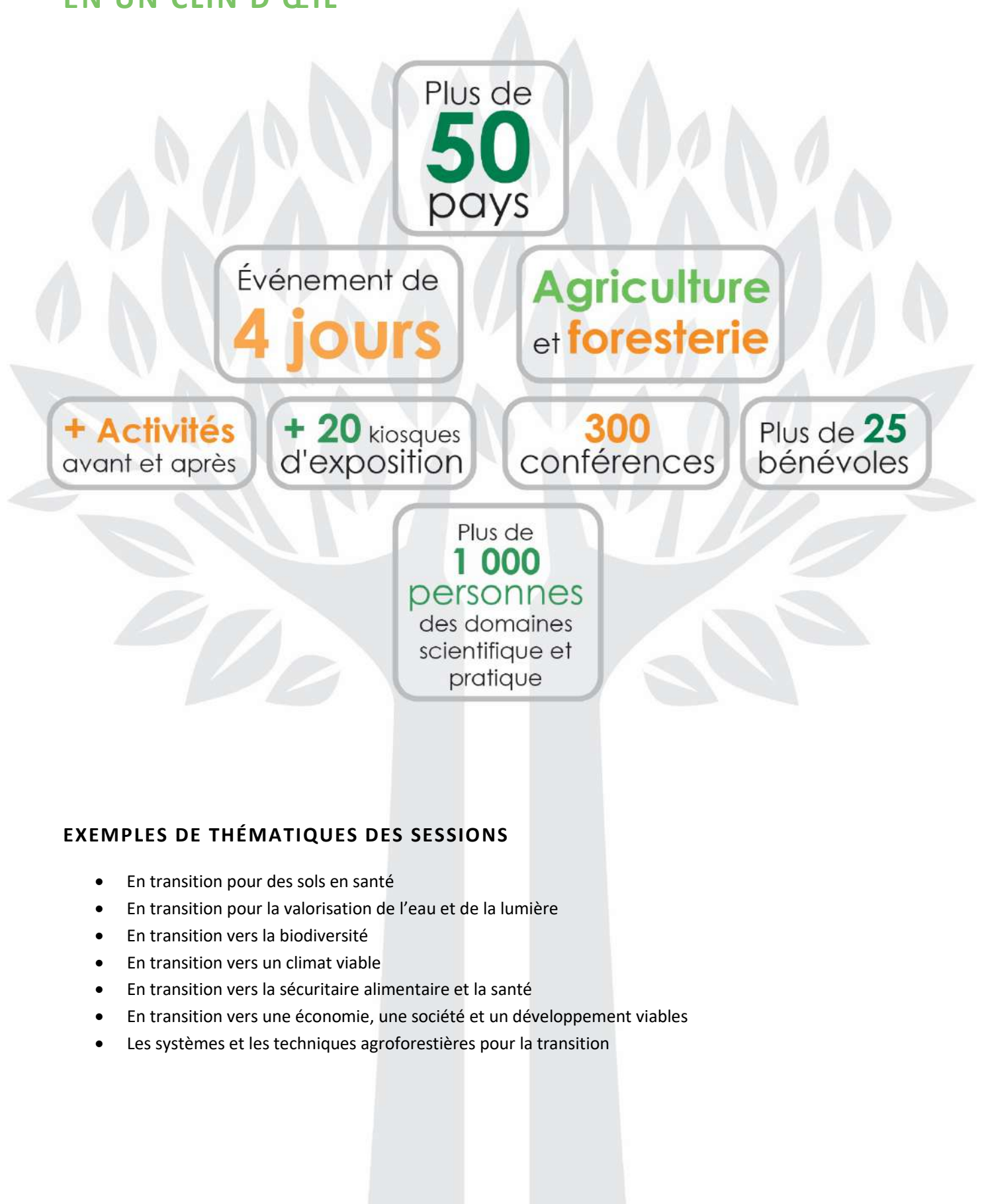


PHOTO : Alain Cogliastro



LE 5<sup>e</sup> CONGRÈS MONDIAL  
D'AGROFORESTERIE 2022  
EN UN CLIN D'ŒIL



EXEMPLES DE THÉMATIQUES DES SESSIONS

- En transition pour des sols en santé
- En transition pour la valorisation de l'eau et de la lumière
- En transition vers la biodiversité
- En transition vers un climat viable
- En transition vers la sécurité alimentaire et la santé
- En transition vers une économie, une société et un développement viables
- Les systèmes et les techniques agroforestières pour la transition

## LIEU DE L'ÉVÉNEMENT



CENTRE  
DES CONGRÈS  
DE QUÉBEC



### LE 5<sup>e</sup> CONGRÈS MONDIAL D'AGROFORESTERIE 2022 DANS LA VILLE DE QUÉBEC

La ville de Québec est connue et appréciée pour son charme européen, son accueil chaleureux, son énergie contagieuse et, bien sûr, pour le Vieux-Québec, un site du patrimoine mondial de l'UNESCO. En tant que berceau de la civilisation française en Amérique du Nord, cette ville portuaire, capitale provinciale et pôle technologique en plein essor porte avec fierté ses nombreuses identités. La ville est fermement ancrée dans le 21<sup>e</sup> siècle et bénéficie d'une économie florissante qui s'étend aux nouveaux secteurs les plus en vogue. Lieu de savoir, d'innovation et de créativité, Québec offre une multitude d'opportunités d'affaires dans un cadre culturel unique.

C'est ce mélange singulier de qualités qui en a fait l'une des meilleures destinations de voyage et de congrès au Canada et qui en a fait la meilleure ville du Canada selon *Travel + Leisure* durant trois années de suite (2017, 2018, 2019 *World's Best Awards, Best Cities in Canada*). Le congrès ayant lieu en été, les personnes participantes pourront profiter des nombreuses activités estivales qui se déroulent à Québec, dont le Festival d'été de Québec, un incontournable à découvrir et à expérimenter !

#### DÉCOUVRIR LA VILLE DE QUÉBEC

[RESTAURANTS ET GASTRONOMIE →](#)

[QUOI FAIRE À QUÉBEC ? →](#)

[LES INCONTOURNABLES DE QUÉBEC →](#)







PHOTO : Yanick Rose

## **LES AVANTAGES À DEVENIR COMMANDITAIRE**

### **DU 5<sup>e</sup> CONGRÈS MONDIAL D'AGROFORESTERIE 2022**

- Enrichissez votre réseau par de nouvelles relations d'affaires
- Augmentez votre exposition aux individus occupant des positions stratégiques pour décider des prochaines orientations en matière d'agriculture, de foresterie et d'agroforesterie
- Accédez à un réseau international de personnes actives en recherche de haut niveau
- Associez votre organisation à des actions environnementales novatrices et prometteuses, en ligne directe avec le développement durable, la santé globale et la lutte aux changements climatiques
- Faites connaître vos produits, vos services et votre savoir-faire
- Profitez d'une visibilité internationale et d'une large couverture médiatique
- Inscrivez-vous dans la transition vers un monde viable



## LE PROGRAMME DE VISIBILITÉ PRINCIPAL

### BÉNÉFICES ET VISIBILITÉ

		OR 15 000\$	ARGENT 12 000\$	BRONZE 7 000\$
Placement de logos	Documents promotionnels et d'informations du congrès	✓	✓	
	Mention sur les médias sociaux	Positionnement prioritaire	✓	✓
	Page d'accueil du site du congrès avec lien vers la page de votre choix	Positionnement prioritaire	✓	✓
	Programme en ligne	✓	✓	
	Section remerciements - programme du congrès	✓	✓	✓
	Écrans de transitions dans toutes les salles	Positionnement prioritaire	✓	✓
	Affichage général du congrès	Positionnement prioritaire	✓	
	Signalétique lors du lunch		✓	
	Signalétique lors de la pause	✓		
	Reconnaissance spéciale lors des mots de bienvenue et de clôture	✓	✓	✓
	Visibilité exclusive lors du banquet	✓		
	Bannière devant la salle plénière	✓	✓	✓
	Droit d'utilisation du logo du congrès pour des fins promotionnelles pour une durée déterminée	✓	✓	✓
Salon d'exposition	Espace kiosque inclus Priorité pour le choix de l'emplacement	1 (20' x 10')	1 (10' x 10')	
Billets d'accès	Nombre d'inscriptions	4	2	1
	Billets pour l'événement gala	6	4	

Les emplacements de kiosques seront attribués par ordre de priorité selon les catégories de partenaires et l'ordre d'arrivée.

Dans tous les cas, la grosseur du logo sera ajustée proportionnellement au soutien financier offert pour l'organisation du congrès.



## LES AUTRES OCCASIONS DE VISIBILITÉ À LA CARTE



PHOTO : Ketsia Johns



## PRECISIONS SUR LES OPPORTUNITES DE VISIBILITE

1. *Envoi électronique promotionnel avant et après le congrès* : Les logos de nos partenaires seront ajoutés au bas de nos courriels promotionnels.
2. *Cocktail de bienvenue* : Visibilité exclusive comme partenaire principal du cocktail de bienvenue et mot de bienvenue par un représentant de l'organisation partenaire.
3. *Sessions parallèles* : Visibilité à l'entrée de la salle de la thématique choisie parmi les séances parallèles.
4. *Espace Café* : Visibilité comme partenaire d'une des salles de pause-café.
5. *Lanières des participants* : Utilisation des lanières de votre organisation comme lanières officielles du congrès.
6. *Journée grand public* : Visibilité comme partenaire de la Journée grand public.
7. *Activités de formation* : Visibilité à l'entrée d'une des salles d'ateliers durant le congrès, plusieurs choix possibles.
8. *Visibilité sur le site web et sur l'affichage imprimé lors du congrès* : Logo et lien vers le site de l'organisme partenaire dans la section « Nos partenaires » du site web du congrès.



## EXPOSER AU

### 5<sup>e</sup> CONGRÈS MONDIAL D'AGROFORESTERIE 2022

Afin de maximiser la visibilité, toutes les organisations exposantes seront à proximité de l'espace où se tiennent les séances d'affiches et les pauses.

<b>KIOSQUE</b> <b>10 PIEDS SUR 20 PIEDS</b> <b>5 000 \$</b>	<b>KIOSQUE</b> <b>10 PIEDS SUR 10 PIEDS</b> <b>3 000 \$</b>	<b>TABLE</b> <b>D'EXPOSITION</b> <b>1 200 \$</b>
<ul style="list-style-type: none"> <li>• Une (1) table, deux (2) chaises et une (1) poubelle;</li> <li>• Logo sur le site Internet avec hyperlien vers le site du partenaire;</li> <li>• Inscription gratuite pour un (1) représentant donnant accès à toutes les sessions de la conférence;</li> <li>• Deux (2) laissez-passer (salon d'exposition seulement);</li> <li>• Enseigne imprimée avec le nom de la compagnie (kiosque);</li> <li>• Options personnalisées offertes moyennant des frais supplémentaires.</li> </ul>	<ul style="list-style-type: none"> <li>• Une (1) table, deux (2) chaises et une (1) poubelle;</li> <li>• Logo sur le site Internet avec hyperlien vers le site du partenaire;</li> <li>• Deux (2) laissez-passer (salon des exposants seulement);</li> <li>• Enseigne imprimée avec le nom de la compagnie (kiosque);</li> <li>• Options personnalisées offertes moyennant des frais supplémentaires.</li> </ul>	<p>NOTE : Ce forfait est offert uniquement aux organisations à but non lucratif et aux organisations universitaires.</p> <ul style="list-style-type: none"> <li>• Espace de 6 pieds sur 8 pieds;</li> <li>• Une (1) table d'exposition, un (1) tabouret et une (1) poubelle;</li> <li>• Logo sur le site Internet avec hyperlien vers le site du partenaire;</li> <li>• Inscription gratuite pour un (1) représentant donnant accès à toutes les sessions de la conférence.</li> </ul>

## HORAIRE PRÉLIMINAIRE DU SALON D'EXPOSITION

**LUNDI**  
**18 JUILLET 2022**

**MARDI**  
**19 JUILLET 2022**

**MERCREDI**  
**20 JUILLET 2022**

## NOUS CONTACTER

COMMUNIQUEZ AVEC NOUS POUR DISCUTER DE VOTRE PARTICIPATION  
AU 5<sup>e</sup> CONGRÈS MONDIAL D'AGROFORESTERIE 2022!

### PARTENARIATS FINANCIERS ET EXPOSITION

Nancy GÉLINAS

[nancy.gelinas@sbf.ulaval.ca](mailto:nancy.gelinas@sbf.ulaval.ca)

[Partnership@agroforestry2022.org](mailto:Partnership@agroforestry2022.org)

418 656-2131, poste 406975

### LOCALISATION DE L'ÉVÉNEMENT

CENTRE DES CONGRÈS DE QUÉBEC

1000 boulevard René-Lévesque Est

Québec (Québec) G1R 5T8

<https://www.convention.qc.ca>

**5<sup>e</sup> Congrès mondial  
d'agroforesterie**

En **transition** vers  
un **monde viable**



PHOTO : Catherine Gauthier

